

$$\psi + \alpha = \psi\alpha$$

$$\psi + \iota = \psi\iota$$

$$\psi + \varepsilon = \psi\varepsilon$$

$\psi\alpha$

$\psi\iota$

$\psi\varepsilon$

$\psi\varepsilon$

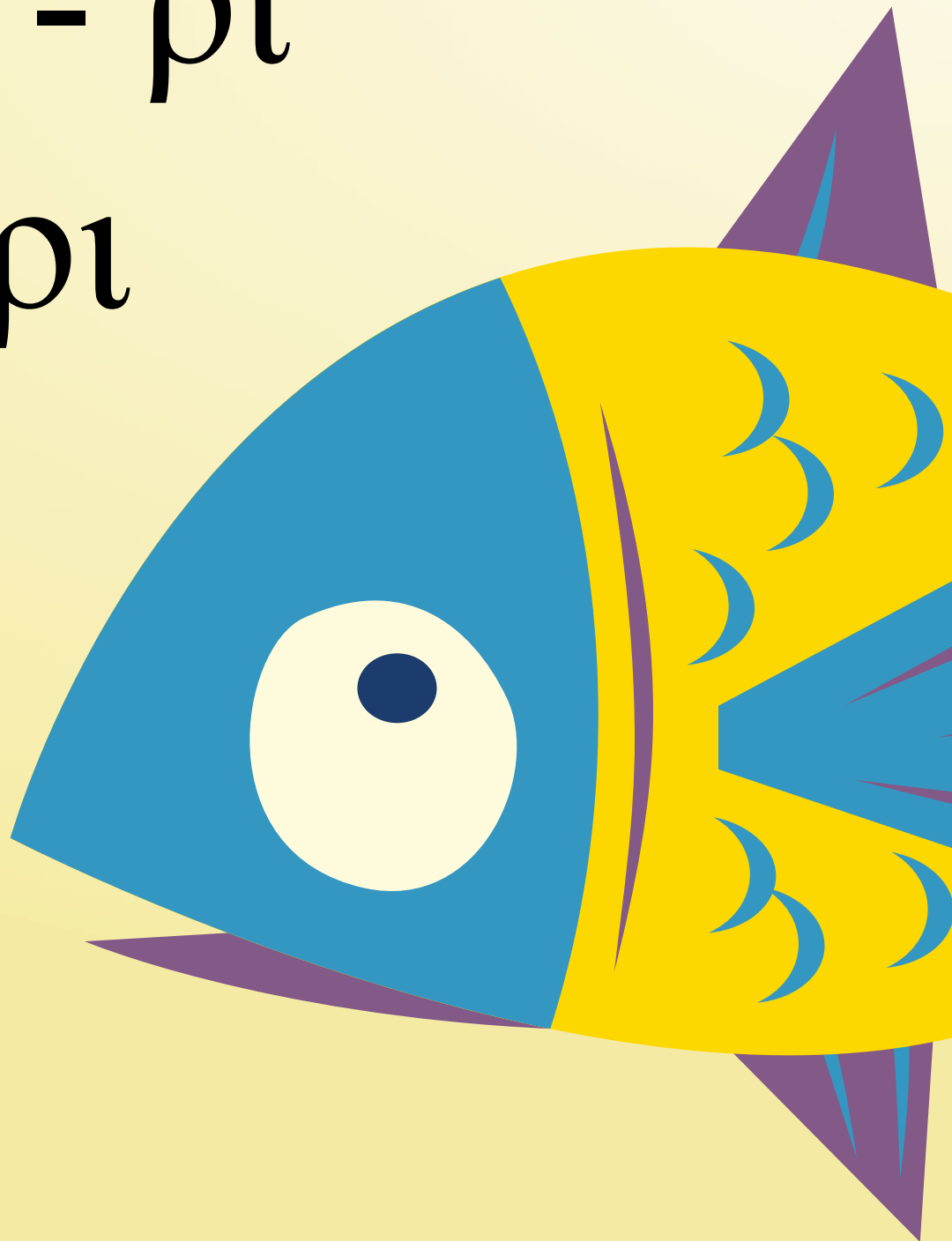
$\psi\iota$

$\psi\alpha$

ψα ρι

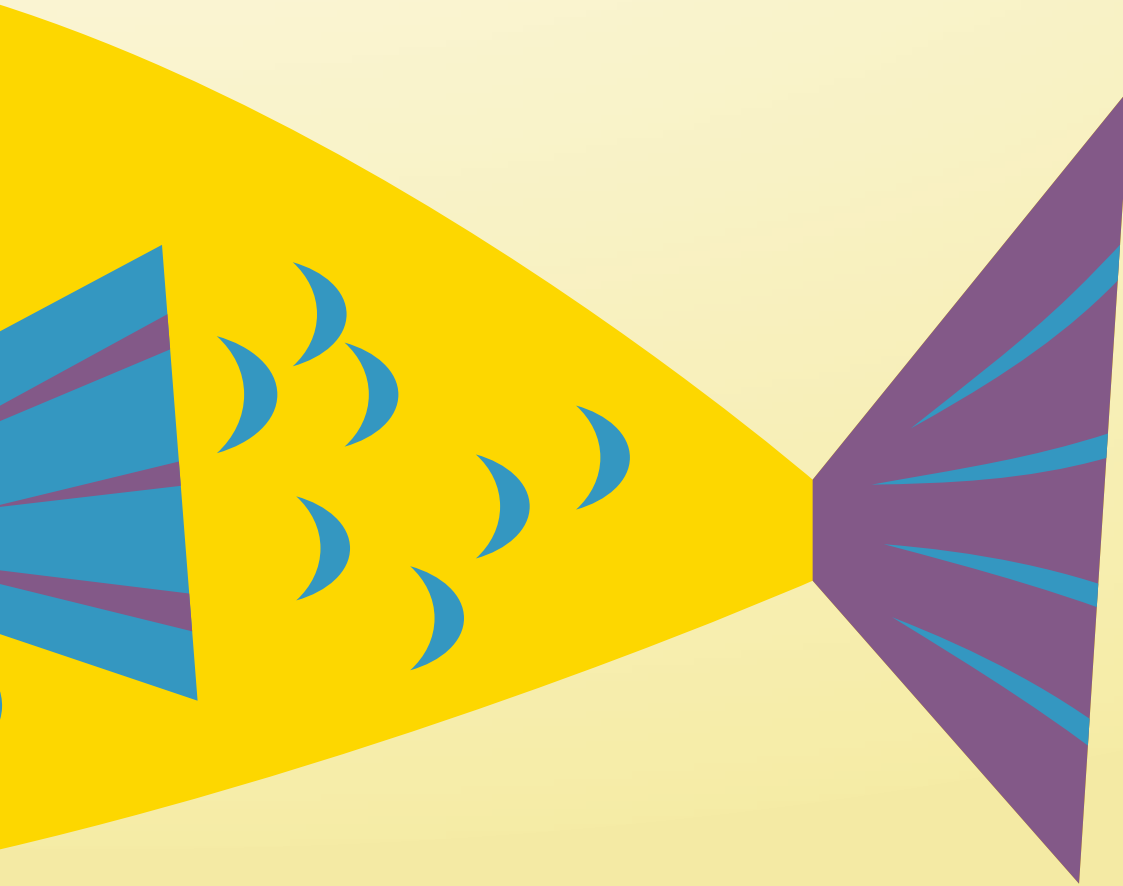
ψά - ρι

ψάρι



το ψάρι

ένα ψάρι



το ψάρι - *fish*

**K**

ΚΑ ΚΑ ΚΕ ΚΙ

ΚΟ ΤΑ

ΚΌ - τα

ΚΌτα

η ΚΌτα



η ΚΌτα - *chicken*

η - *the*